



LA CINTA REFLECTIVA QUE ELIJA, REALMENTE IMPORTA!



Las CINTAS DE ALTA VISIBILIDAD de Avery Dennison cuentan con una reflectividad superior, son fáciles de aplicar y tienen un rendimiento duradero en la vida real.

VENTAJAS



Reposicionable durante su aplicación



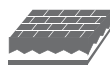
Excelente desempeño a bajas temperaturas y con productos químicos corrosivos



Mayor resistencia al impacto



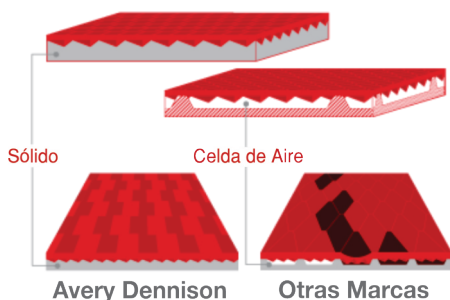
Adhesivo de alta adherencia



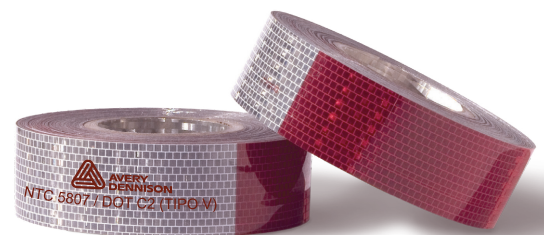
Estructura sólida de una sola capa diseñada para proteger los primas



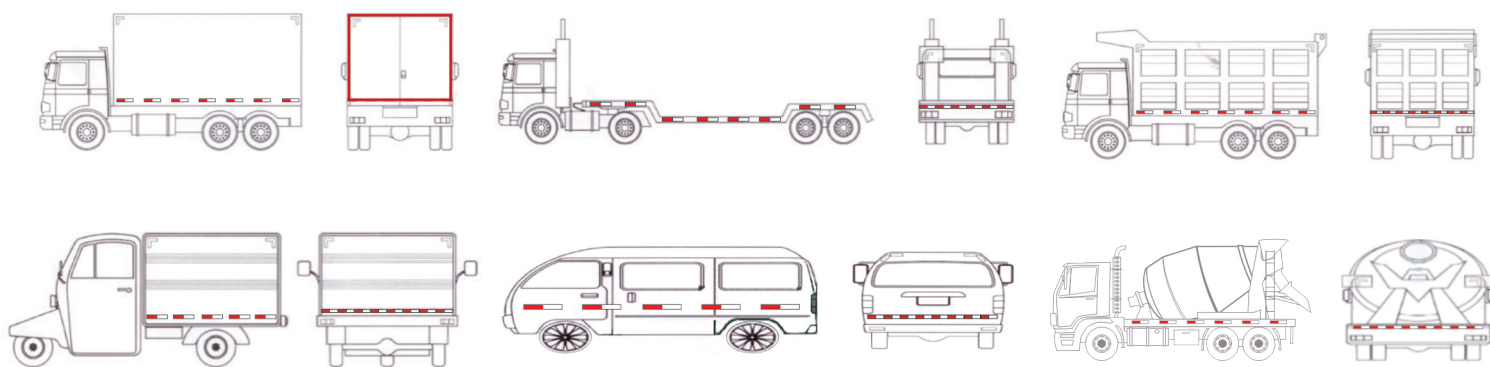
No requiere sellado de bordes



Únicas del mercado diseñadas en una sola capa



APLICACIONES COMUNES



CAMIONES

VEHICULOS COMERCIALES

VEHICULOS PARA RECICLAJE

REMOLQUES

VEHICULOS UTILITARIOS

CAMIONES DE RESIDUOS

RECOMENDACIONES PARA APLICACIÓN MANUAL

- Prepare la superficie, limpie con alcohol y retire cualquier suciedad que pueda impedir o bloquear el adhesivo. Aplique únicamente sobre superficies limpias, secas y lisas, como el metal. Si la superficie está pintada, revise que el tipo de pintura no sea oleosa o aceitosa, si es así, la aplicación requerirá de un sellado de bordes. No se recomienda usar la cinta en superficies curvas, oxidadas o sobre pinturas resquebrajadas.
- Aplique a una temperatura entre 15°C y 38°C bajo techo.
- Separe una pequeña sección del papel protector (15 a 30cm) de la parte posterior de la Cinta Conspicuity V-5820 Blanca/Roja de Avery Dennison, posicione y alinee la cinta, pegue suavemente aplicando presión con la mano.
- Mantenga firmemente 30-60cm en posición contra la superficie de aplicación con su mano izquierda y remueva suavemente el protector con la mano derecha, tirando hacia abajo.
- Use la palma de la mano para aplicar presión en forma pareja sobre la película reflectiva y asegurar la adherencia adecuada.
- Por último, utilice una espátula de felpa para asegurar que la adhesión sea la correcta.

www.reflectives.averydennison.com